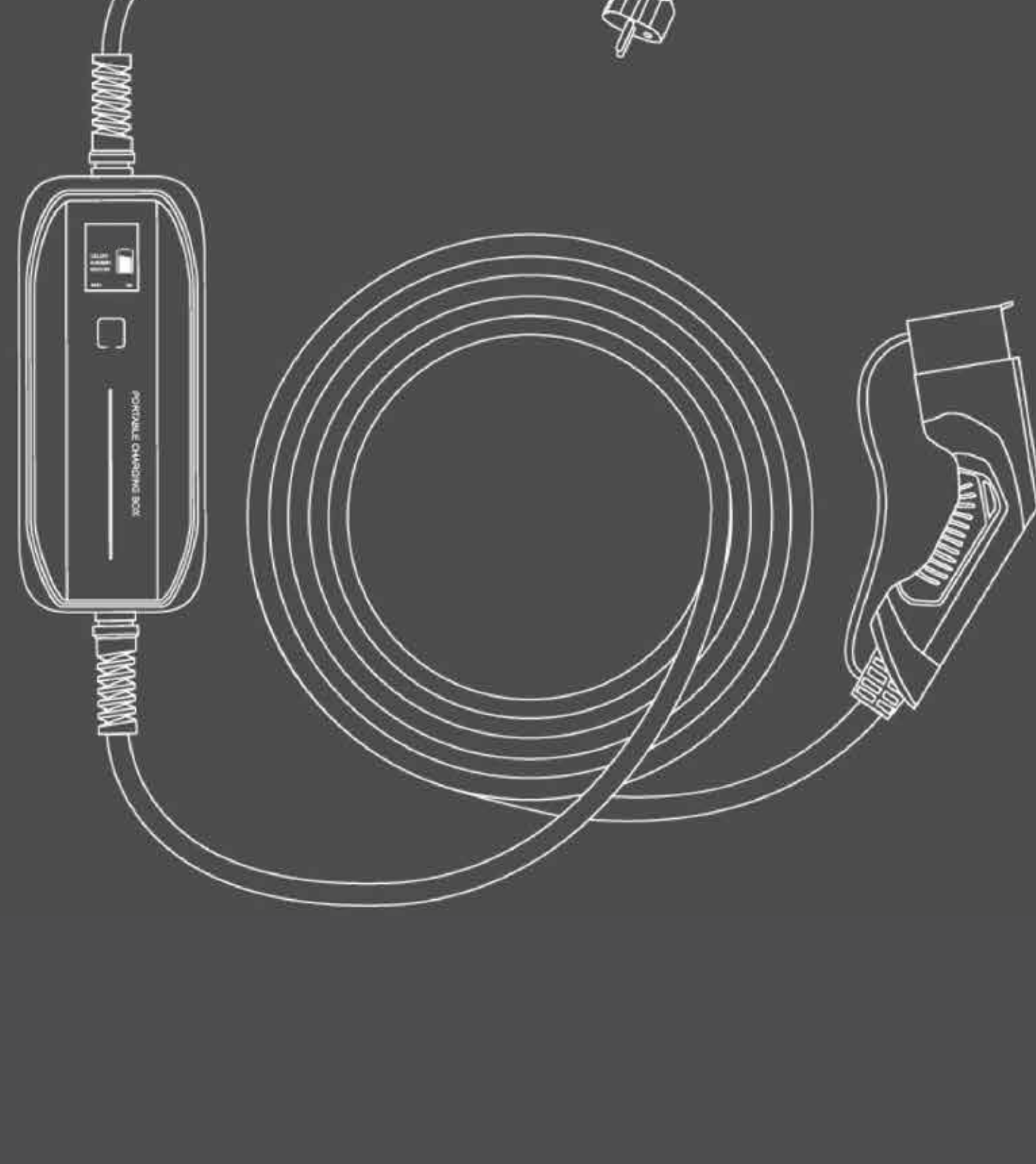


GUÍA DE USO RÁPIDO

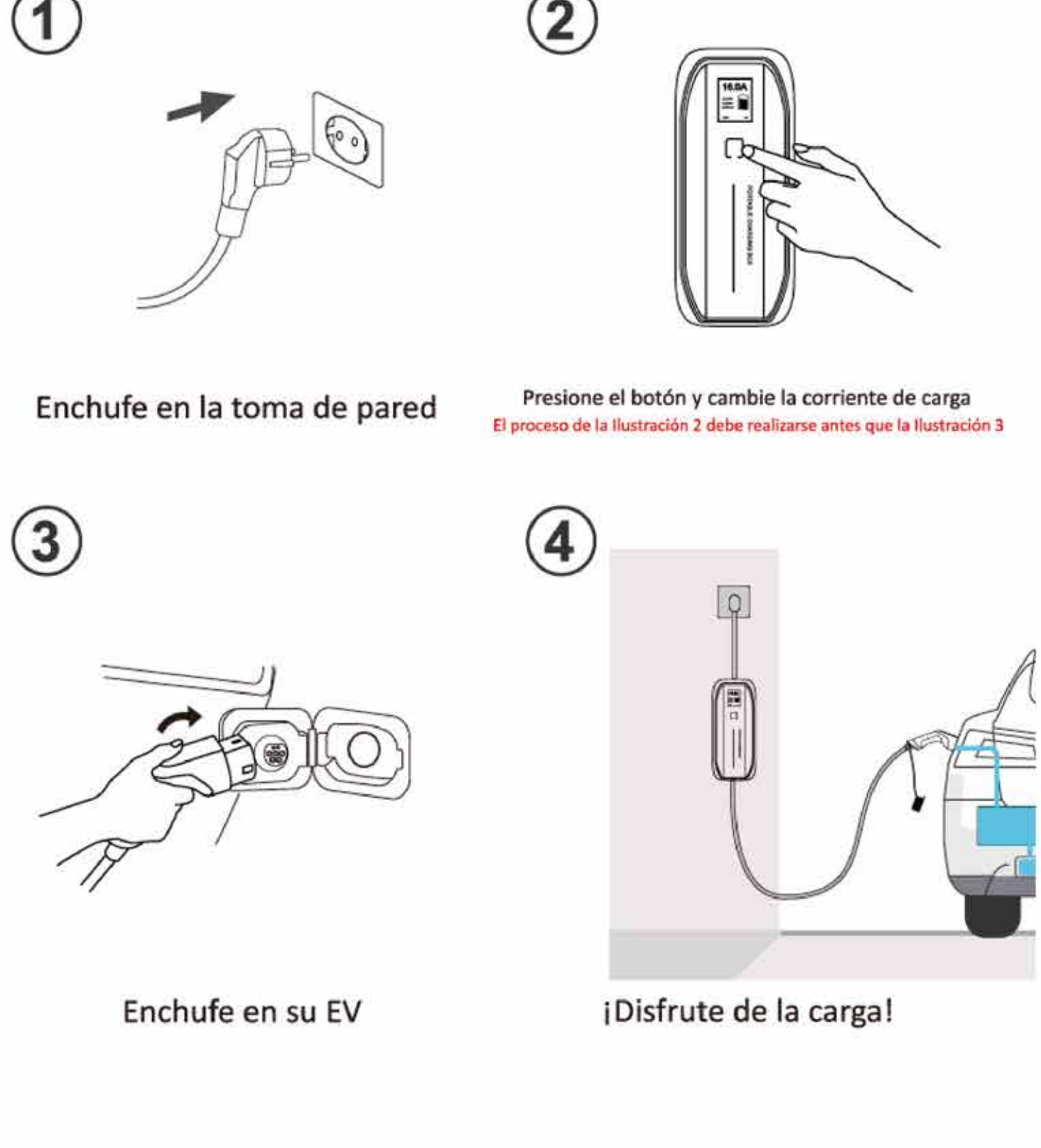
Cargador portátil de EV

BS-PCD030



INSTRUCCIONES DE USO

INICIAR



Enchufe en la toma de pared

Presione el botón y cambie la corriente de carga
El proceso de la Ilustración 2 debe realizarse antes que la Ilustración 3

Enchufe en su EV

¡Disfrute de la carga!

TERMINAR



Desconecte el enchufe de carga

Desconecte el enchufe de la pared

Vuelva a poner la funda protectora

¡Disfrute de la conducción!

ESTADO DEL INDICADOR LED

Inactivo	Disponible	Cargando	Fin Carga	Error
Apagado	Luz continua	Altitajo	Luz continua	Rojo intermitente

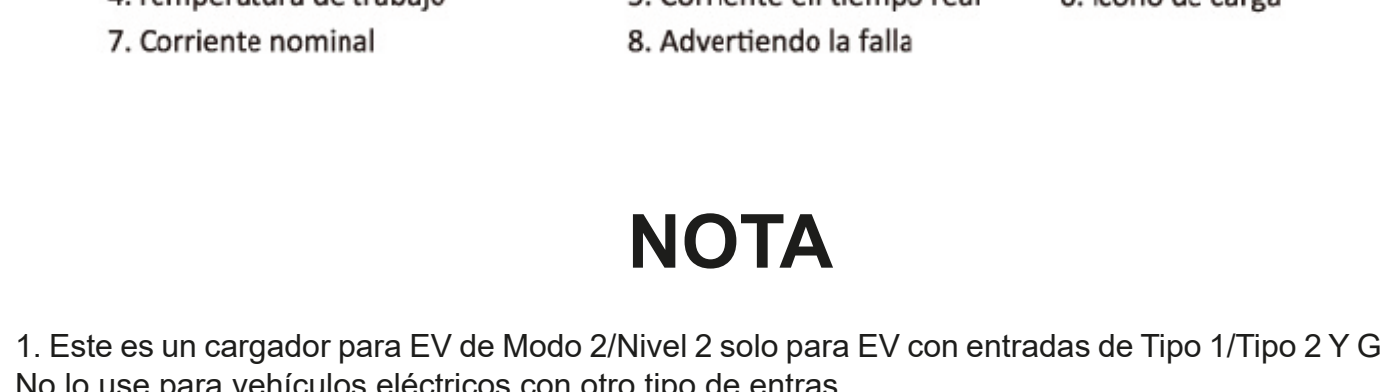


Presione el botón y cambie la corriente de carga (solo para la versión actual conmutable)

NOTA

Configure la corriente de carga antes de insertar el enchufe en el vehículo. De lo contrario, comenzará a cargarse inmediatamente y no podrá configurar los parámetros después de eso.

ILUSTRACIÓN DE PANTALLA



- Voltaje en tiempo real
- Temperatura de trabajo
- Corriente nominal
- kWh cargado
- Frecuencia de funcionamiento nominal
- Corriente en tiempo real
- Duración de carga
- Icono de carga
- Advertiendo la falla
- Advertiendo la falla
- Advertiendo la falla
- Advertiendo la falla

NOTA

- Este es un cargador para EVs de Modo 2/Nivel 2 solo para EV con entradas de Tipo 1/Tipo 2 Y GBT. No lo use para vehículos eléctricos con otro tipo de entradas.
- Este cargador tiene una estructura interna complicada. No lo desmonte sin asistencia técnica profesional.
- No lo use en el agua.
- Este producto es solo para carga de vehículos eléctricos. No lo use para ningún otro propósito.

ESPECIFICACIÓN PROFESIONAL

Certificado	CE, FCC	Clasificación de IP	IP 55
Corriente de funcionamiento	6-15Amp	Rango de voltaje	100V-220V
Potencia máxima	3,3kw	Frecuencia de funcionamiento nominal	47-63 HZ
Corriente ajustable	Opcional	Recuperación de carga automática	SI
Luces LED	SI	Tensión soportada	2000V
Vida de servicio	>1000 veces	Especificaciones del cable de entrada	3*2,5mm
Resistencia de aislamiento	>10M	Materia de la carcasa	Termoplástico
Inflamabilidad del aislador	UL94	Diámetro del cable	10.5(mm)/0.41(pulgadas)
Humedad relativa	0-95% sin condensación	Pin de contacto	Aleación de cobre, plateado o níquelado
Temperatura de trabajo	-25 C-+55 C	Altitud máxima	2000 m

CARACTERÍSTICAS CLAVES

IP55: Se puede utilizar en la mayoría de los entornos al aire libre. La caja con clasificación IP55 brinda protección contra chorros de agua a baja presión desde cualquier dirección, así como contra la condensación y el rocío de agua.

Alta compatibilidad: Compatible con todos los vehículos eléctricos con entradas de Tipo 1 / Tipo 2 Y GBT.

Garantía de seguridad: Ya sea todas las pruebas de CE. Se toman todo tipo de medidas de protección para garantizar la seguridad de uso de todos los usuarios.

Corriente ajustable: Actualmente, el producto tiene de 2 a 5 modos de conmutación de corriente de carga. Consulte la versión Actual del conmutador que compra.

Recinto resistente: Para presentar una calidad superior, utilizamos un diseño completamente nuevo y fabricamos plástico ABS de alta resistencia de manera sólida. Se ha demostrado que el cargador puede soportar el peso de un automóvil.

Chip inteligente: Repara automáticamente problemas menores de carga durante la carga. La luz parpadeará de diferentes maneras para indicar diferentes problemas.

PROTECCIÓN DE SEGURIDAD



SOBRE MANTENIMIENTO

Para garantizar la vida de servicio normal del cargador y reducir el riesgo, el mantenimiento debe realizarse con regularidad. El mantenimiento del equipo debe ser realizado por profesionales, con el uso de herramientas de mantenimiento calificadas y seguras.

Evite golpes fuertes durante el transporte para proteger el paquete exterior del producto. El producto debe colocarse a una temperatura ambiente de -25 ° C ~ + 55 ° C con una humedad relativa inferior al 95%. El aire ambiente no debe contener ácidos, alcalis u otros gases corrosivos y gases explosivos, también debe estar alejado de la lluvia, la nieve, el viento y la arena.

REVISIÓN

Los cargadores están sujetos a estrictas inspecciones de calidad. La garantía de un año comienza el día de la compra. Sin embargo, cualquier daño directo o mal funcionamiento causado por negligencia, uso incorrecto, instalación, uso, reparación por parte de los usuarios o daños naturales no están cubiertos por la garantía.

DESCRIPCIÓN DE FALLA

Protección contra fugas

1. Compruebe si hay algún objeto extraño o agua en el enchufe de carga o toma de vehículo.
2. Desenchufe y vuelva a conectar. Si la falla persiste, por favor, revise lo tipo de circuito de carga antes de intentarlo de nuevo. Si el problema persiste después de varios intentos, deje de usar el cargador y póngase en contacto con el personal de posventa.

Sobre corriente

1. Verifique la potencia seleccionada. Intente otra vez con mayor corriente y reinicie.
2. Si la operación anterior no funciona, intente cargar su vehículo con otro Cargador de CA. Si su vehículo funciona bien, por favor, deje de usar el cargador y póngase en contacto con el personal de posventa.

Cortocircuito

1. Verifique la potencia seleccionada. Vuelva a intentarlo con una corriente más alta y reinicie.
2. Si la operación anterior no funciona, intente cargar su vehículo con otro cargador de CA. Si su vehículo funciona bien, póngase en contacto con el personal de posventa para obtener ayuda.

Exceso de temperatura

1. La temperatura ambiente actual es demasiado alta, por lo que el cargador se detiene para mantenerlo a salvo.
2. La carga se reanuda automáticamente cuando la temperatura vuelva al rango apropiado.

Error de CP

Se ha producido un error de comunicación entre el vehículo y el cargador.
1. Desenchufe y vuelva a conectar. Asegúrese de que el enchufe esté completamente insertado.
2. Si la operación anterior no funciona, intente cargar su vehículo con otro cargador de CA. Si su vehículo funciona bien, póngase en contacto con el personal de posventa del cargador.

ADVERTENCIA DE SEGURIDAD

¡ATENCIÓN! El incumplimiento de las instrucciones de funcionamiento puede causar consecuencias graves. El fabricante no asume ninguna responsabilidad por los daños causados por ignorar las instrucciones de funcionamiento u otras advertencias marcadas en el dispositivo. ¡Alto voltaje, peligro de incendio! No utilice nunca el dispositivo si la carcasa está dañada o abierta! Este producto no es adecuado para personas con movilidad limitada, discapacidades sensoriales o psicológicas, y quienes carecen de experiencia de uso o cierto grado de conocimiento.

¡INSTRUCCIONES Y ADVERTENCIAS DE SEGURIDAD IMPORTANTES!

- ▲ Compruebe periódicamente si el cargador tiene daños visibles. No utilice un producto dañado.
- ▲ Asegúrese de que todas las instalaciones y conexiones de seguridad estén disponibles, correctamente instaladas y sin daños en todo momento y que se prueben con regularidad para garantizar que puedan funcionar con normalidad.
- ▲ Asegúrese de que el voltaje de entrada, la frecuencia, los disyuntivos y otras condiciones del dispositivo cumplan con las especificaciones antes de encenderlo. Es importante respetar la corriente de carga máxima permitida de la conexión.
- ▲ Para garantizar la vida útil y el funcionamiento estable del cargador, el entorno operativo debe mantenerse lo más limpio posible con una temperatura y humedad relativamente estables. El cargador no debe utilizarse en entornos inflamables o entornos con gas volátil.
- ▲ Mantenga el cable de alimentación alejado de la superficie caliente. No coloque el cable de alimentación en el espacio de la puerta cerrada ni lo saque de los bordes afilados ni de las esquinas.
- ▲ No utilice el cargador cuando el interior del enchufe de carga esté mojado.
- ▲ No modifique, reequipe o cambie ninguna pieza usted mismo en ninguna circunstancia.
- ▲ Por favor, no use este producto como un juguete. Por favor, cuide bien a los niños para asegurarse de que no jueguen con este dispositivo como un juguete ni pongan los dedos en el conector de carga cuando el enchufe de alimentación aún esté conectado.
- ▲ El circuito al que se conectará el cargador debe estar equipado con un disyuntor de corriente residual.

NOTA

No lo utilice para otros fines que no sean la carga de vehículos eléctricos. No intente desmontar el dispositivo usted mismo en ninguna circunstancia. De lo contrario, las piezas internas de precisión pueden dañarse y no podrá solicitar el servicio de posventa.