

Manual de Instalación

Luminaria T88

INDICACIONES PARA EL USO CORRECTO DEL PRODUCTO

- No use ninguna clase de planta eléctrica para probar esta luminaria LED.
- Por favor cumpla con las regulaciones eléctricas cuando se disponga a instalar el equipo.
- Para evitar el choque eléctrico y daños en general, no instale la luminaria en días lluviosos.

DATOS TÉCNICOS

- Luminaria destinada para iluminación pública en exteriores.
- Frecuencia: 50/60 Hz.
- Grado IP: 66.
- Rango temperatura ambiente: -40 °C a + 50 °C.
- Inclinación máxima: -15° a + 15° en pasos de 5°.
- Máxima altura de montaje: 8-14 m.

CONSERVACIÓN

- Conservar la luminaria en la caja hasta su instalación.
- No intente remplazar el módulo LED, en caso de daño o ruptura comuníquese con el proveedor.

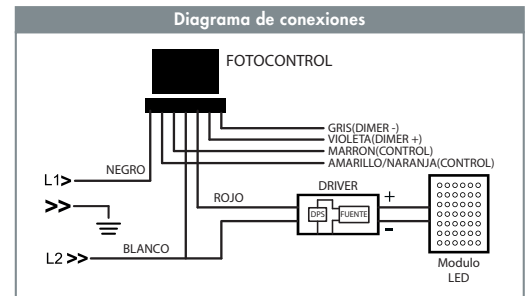
INSTRUCCIONES DE INSTALACIÓN

- La instalación de la luminaria debe ser realizada por un técnico certificado.
- Utilizar herramientas y elementos de protección para instalar las luminarias.
- Si durante o después de la instalación se presenta humo o fuego, interrumpa de inmediato el fluido eléctrico.
- Una vez que se realicen las conexiones asegúrese que queden perfectamente aisladas y protegidas de humedad.

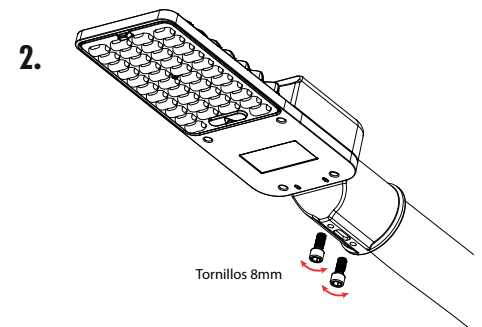
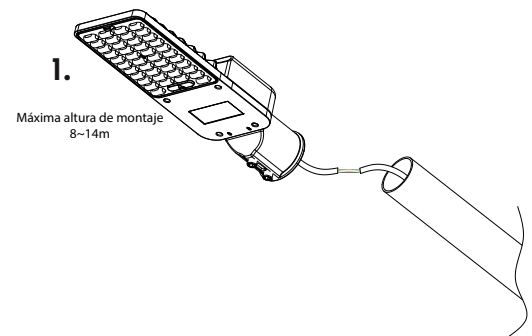
INSTALACIÓN

1. Conecte los conductores de alimentación de corriente alterna a los terminales designados como L (línea), N (neutro) y GND (tierra) de la fuente de alimentación. Asegúrese de que la conexión a tierra esté realizada de forma segura y cumpla con las normativas eléctricas aplicables.
2. Afloje los tornillos del sistema de fijación del accesorio, inserte el brazo del poste dentro del tubo de montaje, asegurándose de su correcta alineación. Apriete los tornillos de forma alterna y progresiva con llave hexagonal de 6mm, aplicando un par de apriete uniforme para garantizar una distribución equilibrada de la fuerza de sujeción.

Nota: Requiere fotocontrol para su funcionamiento.



CONEXIÓN DE LA LUMINARIA



V.04032026.EC